

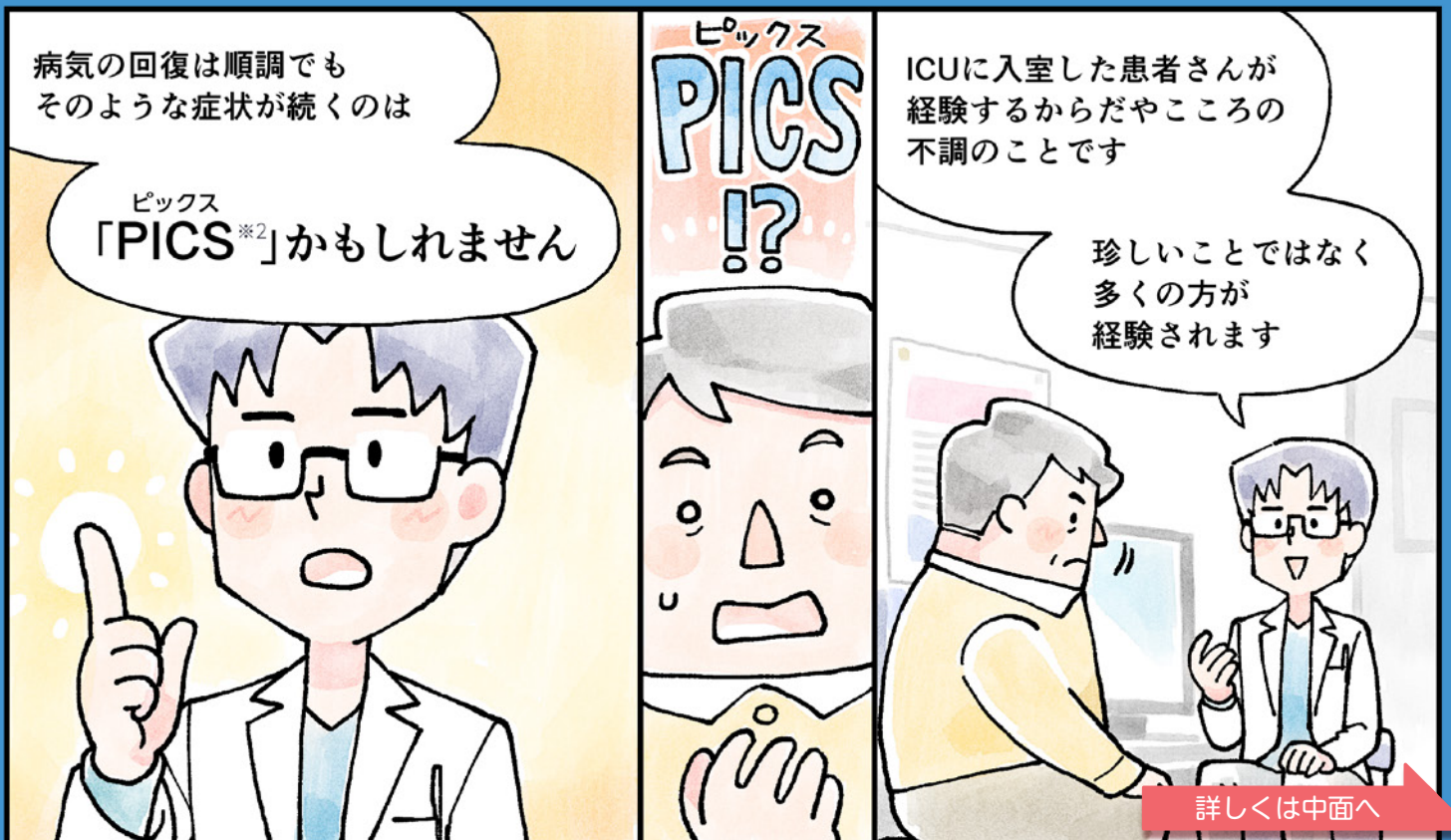
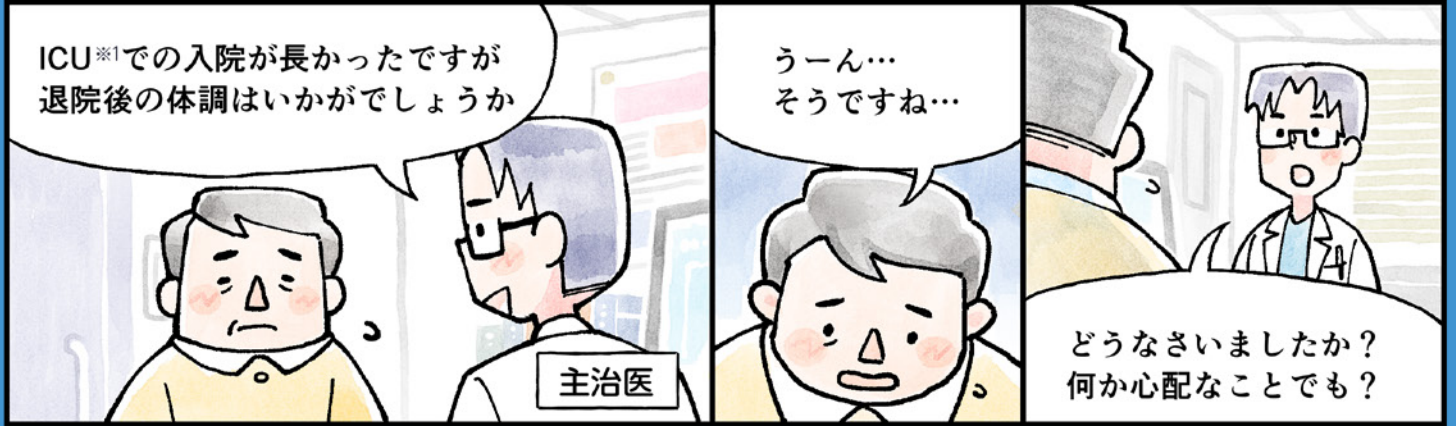


ピックス

PICS

集中治療後症候群

をご存じですか？



※1: 大きな手術を受けたり、病状が悪くなった際に、より高度な医療とケアを受けられる場所が集中治療室 (ICU) です。

※2: PICS : post-intensive care syndrome (集中治療後症候群)

PICSとは

ピックス

ICUで治療を受ける方の中には人工呼吸器を装着したり、長期間ベッドの上で横になることを求められたりすることがあります

ピックス
PICSは

このような日常生活とは異なる特殊な環境に身を置くことにより生じるものです



ピックス
PICSには
次のような症状があります



からだの症状

・だるい



・疲れやすい



・力が入らない



こころの症状

・やる気が出ない



・これまで楽しかったことが楽しめない



・眠れない



記憶や注意力の症状

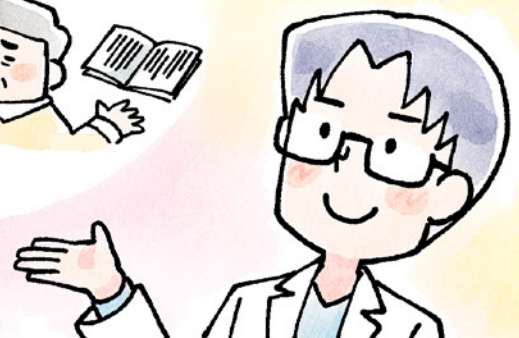
・忘れっぽくなった



・集中力が続かない



覚えがある...



ピックス
PICSの予防

患者さんがICUに滞在している時から
医療チームが
さまざまなアプローチを通して
ピックス
PICSの予防に努めています

リハビリテーションも
大切な介入の一つです



ご家族など親しい方との面会が予防に
つながるとも言われていますよ



退院後は無理をせず 疲れたら
早めに休息をとるように
しましょう



家族にもピックス!?!

ICUで闘病する患者さんの姿を目の当たりにした、
あるいは、病院からの知らせにドキドキした、
などといった経験から、
ご家族や身近な方に
こころの症状が出る場合があります



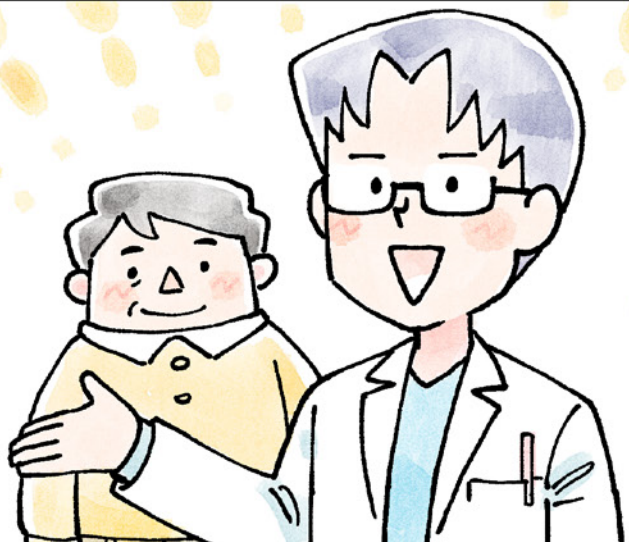
ピックス エフ
これをPICS-F^{※3}と呼びます

患者さんが
ICUを退室して
しばらくしてから
症状が出る
ご家族の方も
いらっしゃいます



ピックス ピックス エフ
PICSやPICS-Fの症状かなと
感じたら

おひとりで悩まず
是非ご相談ください



※3 : PICS-F : post-intensive care syndrome - family (家族の集中治療後症候群)

ICUへ入室される 患者さん、ご家族の方へ

当院 ICUでは、医師・歯科医師・看護師・管理栄養士・薬剤師・リハビリスタッフ
などの医療チームで患者さんの治療を支えています！



お困りごとは

まずは医師や看護師にご相談ください。お困りごとに合わせて以下の専門家を紹介します。

メディカルソーシャルワーカー・ 退院調整看護師

治療費などの経済面、
退院後の生活のサポートに
ついて相談できます。



こころのケアの 専門家

不安や不眠などについて
相談することができます。



メディエーター

医療者との仲介役として
ご家族の疑問や不安について
話することができます。



面会について

面会は13:00~20:00で1日1回1組(2名まで)15分までです。ご連絡は当院の代表番号に電話をして
いただき、患者さんのお名前とICUに入院していることをお伝えください。

東京医科歯科大学病院 代表番号

☎ 03-3813-6111

