

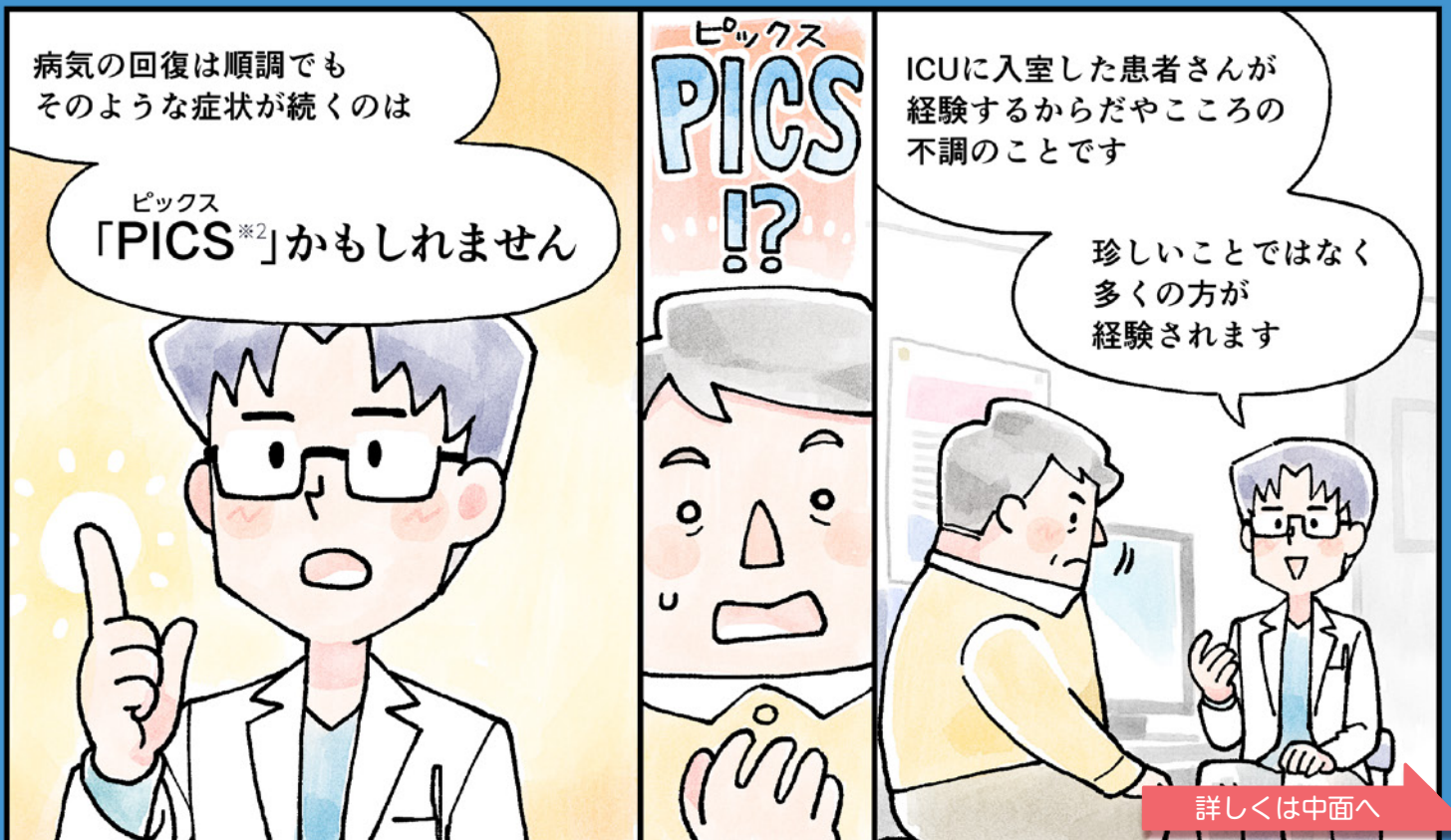
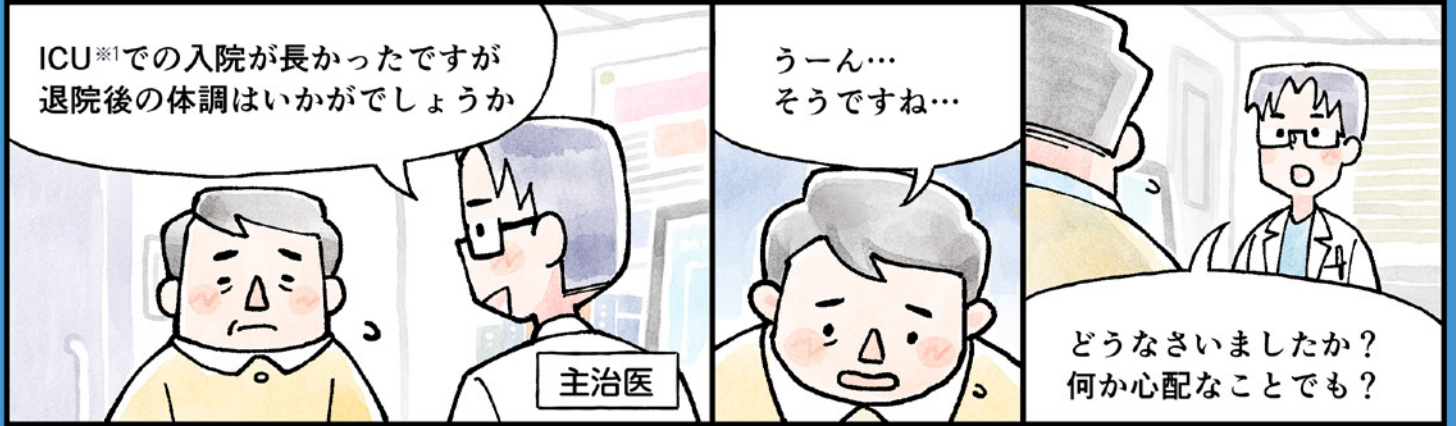


ピックス

PICS

集中治療後症候群

をご存じですか？



※1: 大きな手術を受けたり、病状が悪くなった際に、より高度な医療とケアを受けられる場所が集中治療室 (ICU) です。
 ※2: PICS : post-intensive care syndrome (集中治療後症候群)

PICSとは

ピックス

ICUで治療を受ける方の中には人工呼吸器を装着したり、長期間ベッドの上で横になることを求められたりすることがあります

ピックス
PICSは

このような日常生活とは異なる特殊な環境に身を置くことにより生じるものです



ピックス
PICSには
次のような症状があります



からだの症状

・だるい



・疲れやすい



・力が入らない



こころの症状

・やる気が出ない



・これまで楽しかったことが楽しめない



・眠れない



記憶や注意力の症状

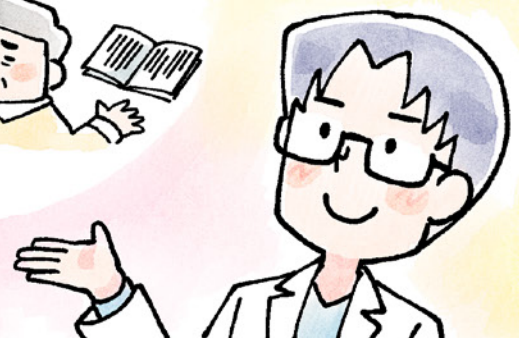
・忘れっぽくなった



・集中力が続かない



覚えがある...



PICSの予防

ピックス

患者さんがICUに滞在している時から
医療チームが
さまざまなアプローチを通して
ピックス
PICSの予防に努めています

リハビリテーションも
大切な介入の一つです



ご家族など親しい方との面会が予防に
つながるとも言われていますよ



退院後は無理をせず 疲れたら
早めに休息をとるように
しましょう



家族にもPICS!?

ピックス

ICUで闘病する患者さんの姿を目の当たりにした、
あるいは、病院からの知らせにドキドキした、
などといった経験から、
ご家族や身近な方に
こころの症状が出る場合があります



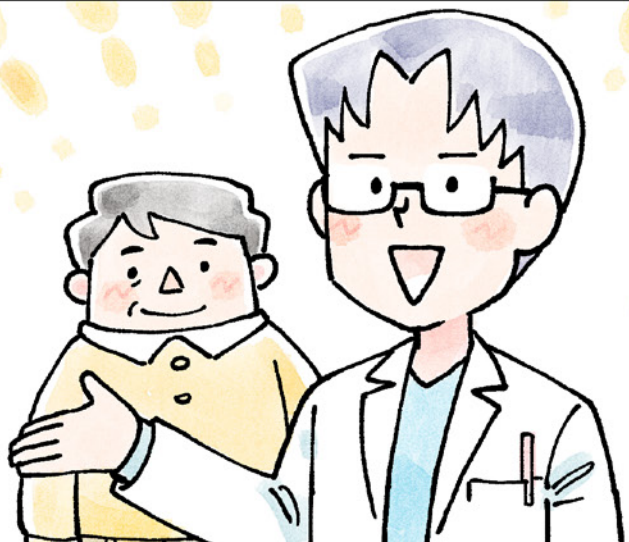
これをピックス エフ^{※3}と呼びます

患者さんが
ICUを退室して
しばらくしてから
症状が出る
ご家族の方も
いらっしゃいます



ピックス ピックス エフ
PICSやPICS-Fの症状かなと
感じたら

おひとりで悩まず
是非ご相談ください



※3：PICS-F：post-intensive care syndrome - family（家族の集中治療後症候群）

監修：東京医科歯科大学病院集中治療部 漫画：株式会社 JOBコミ

このパンフレットは、東京医科歯科大学病院集中治療部が実施したクラウドファンディング「集中治療後症候群－PICSの認知を広げICU退院後の生活を守りたい」へいただいたご寄付をもとに作成いたしました。