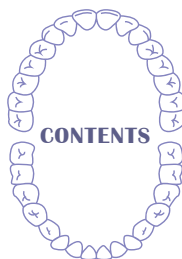


# 東京医科歯科大学 歯学部附属病院通信



## 歯学部附属病院における5S活動の取り組みが、 東京医科歯科大学医療チーム功労賞を受賞しました！



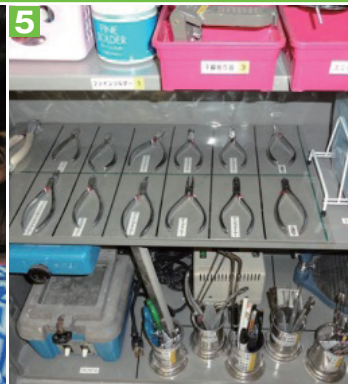
クリーン戦隊5Sレンジャー



### ご来院の皆様へ

本院は大学附属病院であることから、理念として「優れた医療人の育成に努め、患者さん一人ひとりにあった最高水準の歯科医療を提供します。」を掲げています。すなわち、良質で安全な歯科医療を提供するだけでなく、教育病院として将来の歯科医療を担う優れた医療人を育成すること、先端的歯科医療のための臨床研究、各種治験を推進することも本院の重要な使命です。

- 1: 医療チーム功労賞表彰式
- 2: 5S活動で部署の結束力も高まります
- 3: 診療科の顔ともいえる受付をきれいにすっきり掃除
- 4: 海外からも当院の5S活動を視察
- 5: 棚や引き出しも整理して取間違いやうっかりミスを防ぎます



# 5S

## 5S 活動で病院の美化推進



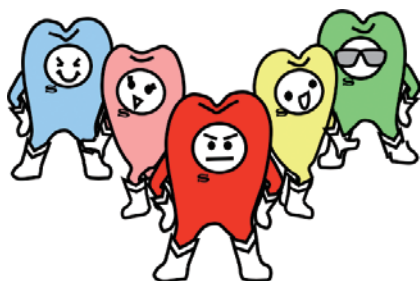
5S推進委員会委員長  
俣木 志朗 Shiro Mataka

東京医科歯科大学歯学部附属病院では、2011年（平成23年）度より「5S活動」に取り組んでいます。

「5S（ごエス）」とは、職場管理の基盤づくりの活動で、①整理、②整頓、③清掃、④清潔、⑤習慣化（しつけ）、という5つのステップからなり、これらの5つの頭文字をとっているものです。その期待される効果は、事故やムダの削減、たとえばヒューマンエラーの防止、患者の事故防止、ものを探すムダの削減、スペースの有効活用や、経営の質の向上、つまり職員間のコミュニケーションの向上、管理監督者のマネジメント力の向上、チームの問題解決力の向上、自律的な職員となる意識改革などが促進され、より良い病院になることが期待されます。

2010年（平成22年）9月から5S活動導入のために情報収集や、5S活動推進のための組織作りを開始し、2011年（平成23年）5月、全職員を対象に、病院長が5S活動の開始を宣言し、スタートしました。

オリジナルのマスコットキャラクターもあり、歯学部附属病院らしいビビッドなクリーン戦隊5Sレンジャーが人気です。



## 5S 活動で快適な場を提供

5  
の  
S

- 1 整理** 必要なものと不要ものを分別し、不要な物を捨てます。
- 2 整頓** 必要なものがすぐに取り出せるように、場所や置き方を決め、分かりやすく表示します。
- 3 清掃** 掃除をしてきれいな状態にするとともに、物品の点検も行います。
- 4 清潔** 整理、整頓、清掃を徹底し、きれいな状態を維持します。
- 5 習慣化** 1～4で決められたことを、決められたとおりに実行できるよう習慣づけます。

5S活動の効能は診療スタッフのものだけではなく、患者さんにとっても良いことがあります。5S活動を行うことにより、院内がスッキリと片付き、見た目が気持ち良くなります。さらに、器材の置き場所が明確になり、患者さんの動線が確保され、転倒等の事故が起きにくくなります。

私達は、5S活動を通し、質の高い医療を提供するだけでなく、本院が患者さんにとって快適な場となることをめざしています。

## 5S 活動6年間の歩み

|             |                       |
|-------------|-----------------------|
| 平成23年度（1年目） | 5S活動キックオフ宣言、整理・整頓     |
| 平成24年度      | 整理・整頓                 |
| 平成25年度      | 整理・整頓・清掃              |
| 平成26年度      | 整理・整頓・清掃              |
| 平成27年度      | 整理・整頓・清掃・清潔・習慣化       |
| 平成28年度      | 整理・整頓・清掃・清潔・習慣化・業務の5S |

6年間の地道な活動が認められ、医療チーム功労賞を受賞しました。今後も歯学部附属病院がますます良い病院になるように、5S活動を続けてまいります。

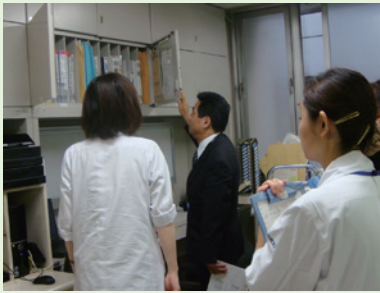
5S活動によって清潔で整理整頓された病院となったことも、日本医療機能評価機構の認定証の授与に貢献しています！



## 5S活動で患者さん・来訪者から高評価

5S活動に全職員で取り組んだことで、職場環境が改善し、スペースの有効活用、ものを探すムダの削減など、業務の効率化が進みました。また部署、職種を越えた連携がより進み、組織コミュニケーションの向上や、職員の意識改革にもつながってきています。

患者さんや来訪者からも「病院がきれいになった」などの声を頂くようになりました。このような本院の5S活動の取り組みについて、外部より見学の申し込みが多数あり、注目を集めています。



全ての部署が定期的に外部専門家による評価を受けています。



年に1度全部署の5S活動の成果をポスター発表し、全職員の投票で優秀な取り組みを選びます。



5S 前



優秀な取り組みのポスターは病院ロビーに開示されます。



5S活動成果発表会で優秀な部署が表彰されます。



5S 後

不要なものを処分し、掲示物の書式を統一することで患者さんにも気持ちの良い受付に変身！

## 5S活動をJICAの研修生が見学



平成25年度から、JICA「5S-KAIZEN-TQM」による保健医療サービスの向上のプロジェクトにおける研修病院として協力しています。平成28年10月18日には、JICA看護部管理コースの海外研修生の皆さんが、5S活動を見学するため、病院に来訪されました。国内、海外の病院関係者が見学に訪れたり、当院スタッフが出張講義を行ったりしています。



## 立体駐車場のご案内

### 東京医科歯科大学新立体駐車場をご利用ください

患者さん等のための十分な駐車場の確保、周辺道路における交通渋滞解消を図るために建設された立体駐車場は、303台が駐車でき、地下1階、地上2階建てで、省エネルギーやバリアフリーに配慮した施設となっています。ぜひご利用ください。



| 区分                    | 時間料金                   | 24時間最大料金 | 認証   |
|-----------------------|------------------------|----------|------|
| 外来患者さん/入院・退院患者さん及び付添人 | 20分毎 100円              | 1,500円   | 必要あり |
| 患者さんへのご面会等            | 20分毎 200円              | 3,000円   | 必要なし |
| 身体障害者手帳をお持ちの患者さん及び付添人 | 入庫から12時間まで無料以降30分毎100円 | 上限なし     | 必要あり |

## 基金のご案内

### 歯学部附属病院支援基金がスタート

東京医科歯科大学歯学部附属病院では、患者さんへのサービス向上のための基金をスタートしました。皆様からのあたたかいご支援は、患者さんの「こんなサービスをしてほしい」「ここを改善してほしい」というご要望にお応えするために活用させていただきます。1口1000円から受け付けておりますので、ご協力をお願いします。

- ◆病院敷地内の御茶ノ水郵便局、全国の三菱東京UFJ銀行から手数料なしで、振り込みできます。
- ◆寄附金額が2000円を越えた場合、税金の優遇措置が受けられます。
- ◆基金にご参加いただいた皆様には、感謝状を差し上げ、任意でお名前を病院ホームページなどでご紹介させていただきます。

#### お問い合わせ先

東京医科歯科大学歯学部附属病院 総務課  
 TEL: 03-5803-5406 FAX: 03-5803-0180  
 メール d.somu.adm@tmd.ac.jp Webサイト [http://www.tmd.ac.jp/dent\\_practice/index.html](http://www.tmd.ac.jp/dent_practice/index.html)



代表電話番号 03-3813-6111 (歯学部附属病院とお伝えください)  
 診療日 月～金 初診受付 8:30～10:30  
 休診日 土、日、祝日と年末年始 (12月29日～1月3日)



東京医科歯科大学歯学部附属病院  
 〒113-8549 東京都文京区湯島 1-5-45