

## 1. 医療機器について

### MRI装置を更新しました!

本学歯学部附属病院には、MRI装置（磁気共鳴診断装置）があり、口腔がんや骨髄炎、顎関節症など、頭頸部領域の疾患に対するMRIの画像診断を提供してきましたが、2013年4月に、より高い磁場強度（3テスラ）を持つ、最新鋭のMRI装置が導入されました。



シーメンス社製 MAGNETOM Spectra



## 従来の機器との比較

現在、国内では、約6,000台のMRI装置が稼働していますが、3テスラMRI装置の稼働は300台程度と未だ限られています。歯学部附属病院としての3テスラMRI装置の導入は、当病院が全国初となります。

テスラとは磁力の強さを表す単位で、数値が大きくなればなるほど、画質が良くなります。当病院で導入した3テスラMRI装置では、一般的に普及している0.2~1.5テスラのMRI装置と比較して、より高精細で高品質な画像が得られ、また検査時間も短いため患者さんの負担も少なくなります。

## MRI検査時の注意事項

- 心臓ペースメーカーや刺激電極等を身につけている方は、MRI検査を行うことはできません。
- MRI撮影室は強い磁場が発生していますので、金属等の持ち込みは禁止です。
- 体の中に人工関節などの金属が埋め込まれている方は、検査の妨げとなる場合があります。以前に外科手術を受けたことのある方は、検査担当にお知らせください。
- 化粧品には金属が顔料として含まれている場合がありますので、お化粧品は落としておいてください。

また、外部の医療機関からの検査依頼も承りますので、歯科放射線外来受付（電話番号:03-5803-5759）まで、お問い合わせ下さい。

歯科放射線外来診療科長 倉林 亨



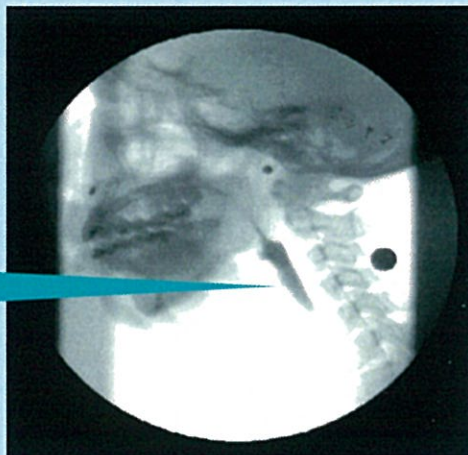
## 2. 診療科紹介～摂食リハビリテーション外来～

老化や脳梗塞、パーキンソン病、口腔腫瘍術後など様々な疾患に伴う摂食・嚥下障害に関する診断・治療・リハビリテーション（リハビリ）指導を行う専門の外来です。

摂食・嚥下障害とは食べ物を口からのどへ送り込みこんだり、飲み込んだりすることが難しくなる障害のことです。外来で嚥下造影検査や嚥下内視鏡検査を用いて診断を行い、適切な食事時の姿勢、体位、食べ物の形態の指導やリハビリの指導・評価を行います。

また、リハビリに使用したり食事を摂りやすくしたりするための補綴物（舌接触補助床:PAP）の作製や、来院が困難な方には訪問診療も行っています。

食べ物を問題なく飲みこめているかの確認ができます。



平成24年には肺炎が日本人の死因の第3位となりました。高齢者肺炎の多くが誤嚥性肺炎とも言われています。摂食・嚥下障害は食べる楽しみを失い、誤嚥性肺炎や低栄養状態を引き起こす可能性のあるものです。

食事時にむせたり、長時間かかる、痩せてきた、痰絡みが常にあるなどお悩みをお持ちの方は一度ご相談ください。

摂食リハビリテーション外来外来医長 中根 綾子

摂食リハビリテーション外来の診療日時は、月曜日から金曜日の午後となります。予約制となりますので、事前に連絡をお願いいたします。（電話 03-5803-5750）



### 3. 病院案内 ～診療科等電話番号案内～

階	診療科名	電話番号	診療科名	電話番号
8	歯科病棟			5739
7	インプラント外来	5773	歯科麻酔外来	5761
6	口腔外科外来	5738	顎義歯外来	5720
	顎顔面外科外来	5742		
	検査部	5715		
5	むし歯外来	5736	歯周病外来	5736
4	歯科心身医療外来※	5898	第1総合診療室	5729
	顎関節治療部	5961	第2総合診療室	5732
	快眠歯科(いびき無呼吸)外来(月・金)※	4955		
3	義歯外来	5744	歯科アレルギー外来(月・水PM・木)※	5746
	クリーンルーム歯科外来	5748	スポーツ歯科外来(火・水・金)※	4891
2	矯正歯科外来	5752	ペインクリニック	5762
	小児歯科外来	5756	口腔ケア外来	4552
1	歯科総合診療部	5766	スペシャルケア外来(診療室1)	5750
	息さわやか外来(月・木)※	4559	スペシャルケア外来(診療室2)	5727
	摂食リハビリテーション外来※	5750	薬剤部	5712
	業務課患者掛	5430	業務課収入掛	5431
B1	歯科放射線外来(レントゲン、CT、MRI)			5759

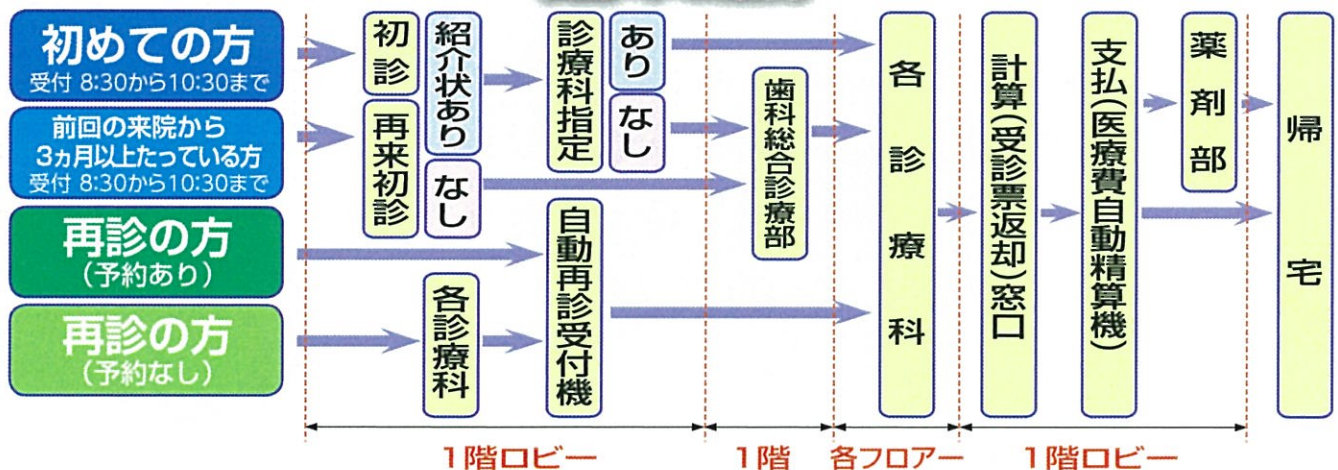
※事前に電話予約が必要な診療科です。快眠歯科(いびき無呼吸)外来は、事前に医科系医療機関の診断と紹介が必要であり、紹介のない場合は受診できません。

◎電話03-5803-上記電話番号(ダイヤルイン)で各診療科等に連絡できます。

◎受付時間 初診/8:30～10:30 再診/8:30～15:30

◎休診日 土曜日、日曜日、祝日、年末年始(12月29日～1月3日)

#### 受診のご案内



当院各専門外来では、各分野の専門的な治療を希望される患者さんが多く来院されます。そのため、初診で来院された場合は、担当医が決まり、治療が始まるまで一定期間お待ち頂く場合があります。

職員一同、安全・安心の医療を提供できるよう努力しておりますので、患者の皆様にはどうかご理解、ご協力頂けますようお願い致します。